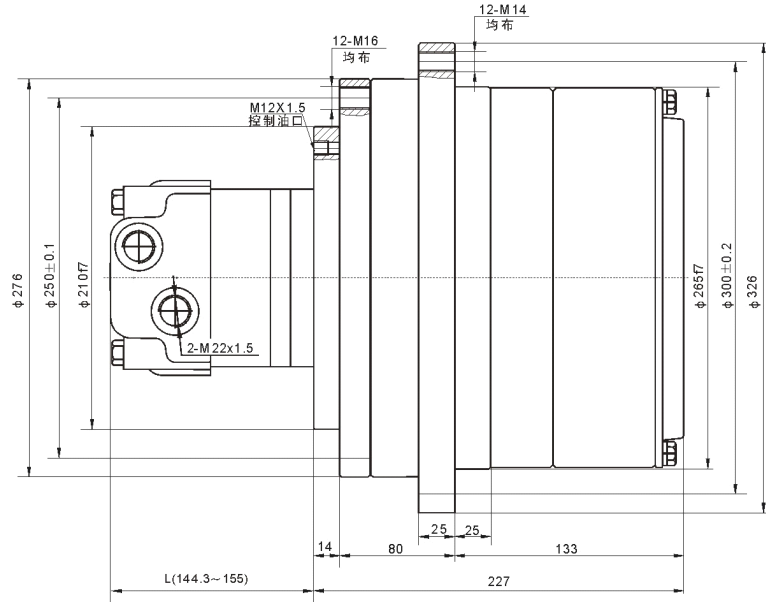


XZC系列安装联结尺寸:



性能参数:

型号 TYPE	额定扭矩 N.m	转速范围 r/min	最高压力 MPa	配用马达 Hydraulic motor	减速比 Ratio	制动器 Brake		自重 KG
						静制动扭矩 N.m	最小开启压力 MPa	
XZC-7500	7500	0.5-28	21	2W-160	17	5000	2.3	100
XZC-6000	6400	0.5-33	21	2W-130	17	5000	2.3	
XZC-4900	4920	0.5-43	21	2W-100	17	5000	2.3	
XZC-3900	3900	0.5-47	21	2W-80	17	5000	2.3	