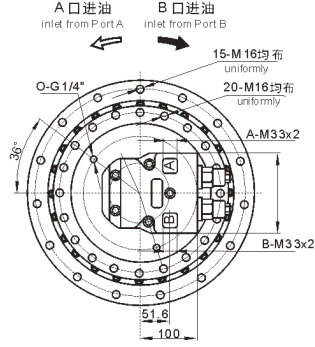
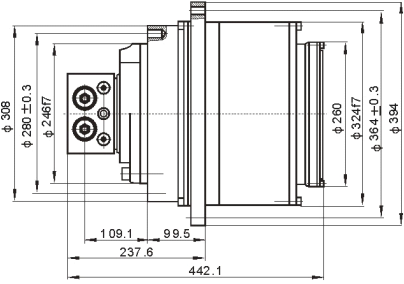


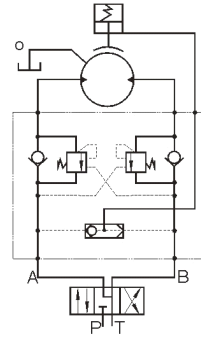
XZ 3 4A系列



型号 TYPE	额定输出扭矩 rated output torque (n.m)	转速 范围 speed (r/min)	传动比 reduction ratio	额定压力 rated pressure (Mpa)	总排量 total displacement (ml/r)	液压马达hydraulic motor		总重(kg) gross weight	适用机重(吨) approx. weight of machine(ton)
						型号 TYPE	排量(ml/r) displacement		
XZ3 4A-7500D240201Z	23000	0.2-29	37.5	23.5	7537.5	AKS1-200D240201	201	200	10-14
XZ3 4A-6500D240201Z	19700	0.2-30	37.5	23.5	6450	AKS1-175D240201	172	200	10-14
XZ3 4A-5800D240201Z	17700	0.2-32	37.5	23.5	5775	AKS1-150D240201	154	200	10-14
XZ3 4A-3700D240201Z	11400	0.2-32	37.5	23.5	3712.5	AKS1-100D240201	99	200	10-14
XZ3 4A-5300D240201Z	16300	0.2-40	26.5	23.5	5326.5	AKS1-200D240201	201	210	10-14
XZ3 4A-4400D240201Z	13600	0.2-42	26.5	23.5	4458	AKS1-170D240201	172	210	10-14
XZ3 4A-4100D240201Z	12500	0.2-45	26.5	23.5	4081	AKS1-150D240201	154	210	10-14

注:

- ① 额定扭矩是在考虑系统压力损失1MPa和行星减速器效率以及液压马达机械效率的情况下计算,并对末位数圆整得来。
- ② 马达泄漏口○需直接回油箱。



液压原理图